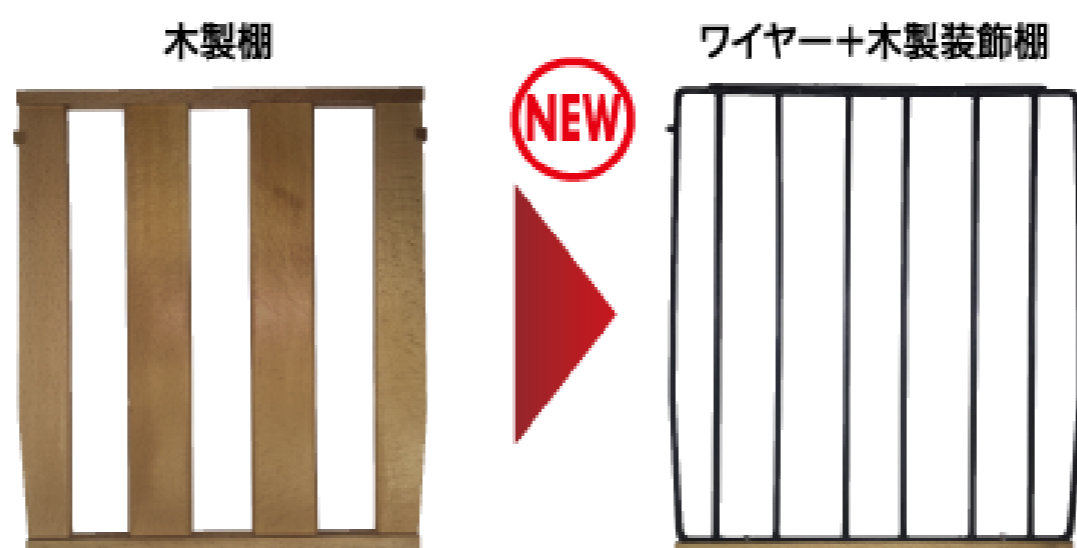


SAB-50G (PB)/SAB-90G (PB) 仕様変更のお知らせ

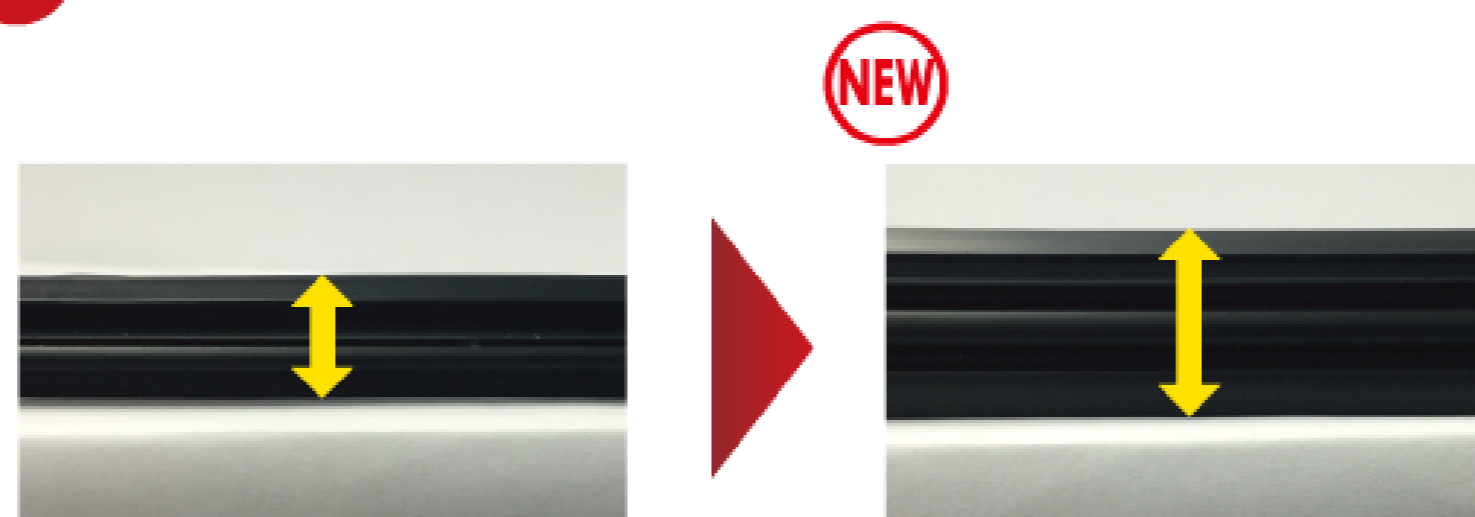
FURNIELシリーズ機能性向上のため、SMART CLASSの仕様を以下のように改善いたします。

- 1 従来の《木製棚》から《ワイヤー+木製装飾棚》に変更いたします。
 - 棚の材質をワイヤーにして強度を向上させました。
 - 棚の骨組みをスリム&コンパクト化。庫内の温度差を軽減&庫内灯の光がより遠くまで届きます。



SAB-50Gは2015年9月納品分より変更されました
SAB-90Gは2015年8月納品分より変更されました

- 2 扉と本体の密閉性向上のため、扉パッキンの厚みを変更いたします。



2015年5月納品分より変更されました

木製棚および扉パッキンの変更は、現在の在庫が終了次第、上記仕様にて出荷させていただきます。よろしくお願ひ申し上げます。
※棚および扉パッキンの交換は受付いたしかねます。ご了承ください。

2015年5月以前のワインセラーの扉パッキンでも、性能上の問題はありません。

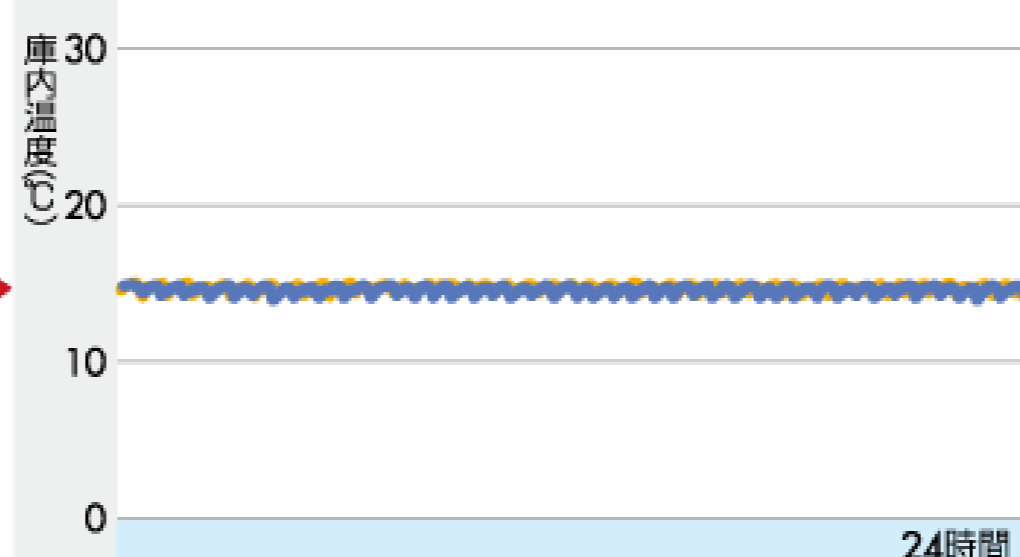
扉パッキンにつきまして

FURNIELのワインセラーは、背面の空気交換穴を通して外の空気を取り込む「うおい循環冷却方式」を採用しています。

そのため、製品の構造上、庫内は密閉されていません。また、庫内奥に設置してあるファンを用いて庫内の冷気を循環させていますので、ガラス扉付近である庫内手前の空気はほとんど動きません。（ワインのボトルを冷やすためには十分な循環です）そのため、仮に、パッキンに隙間が数cm程度生じた場合でも、下記の測定結果にも示すとおり、ワインセラーとしての性能に影響はありません。



庫内温度に影響ありません
消費電力量（電気代）もほとんど変わりません



※SAB-90G(PB)を用い、扉パッキン上部に数cmの隙間を生じさせた場合の当社比較実験結果
※周囲温度平均25℃、設定14℃、ワイン収納時

SAF-190G/SAF-280G 木製棚の仕様変更のお知らせ

ワインセラーFURNIELシリーズのPREMIUM CLASSでは、
製品の機能性向上のために従来の《木製棚》から
《ワイヤー+木製装飾棚》に改良いたしました。

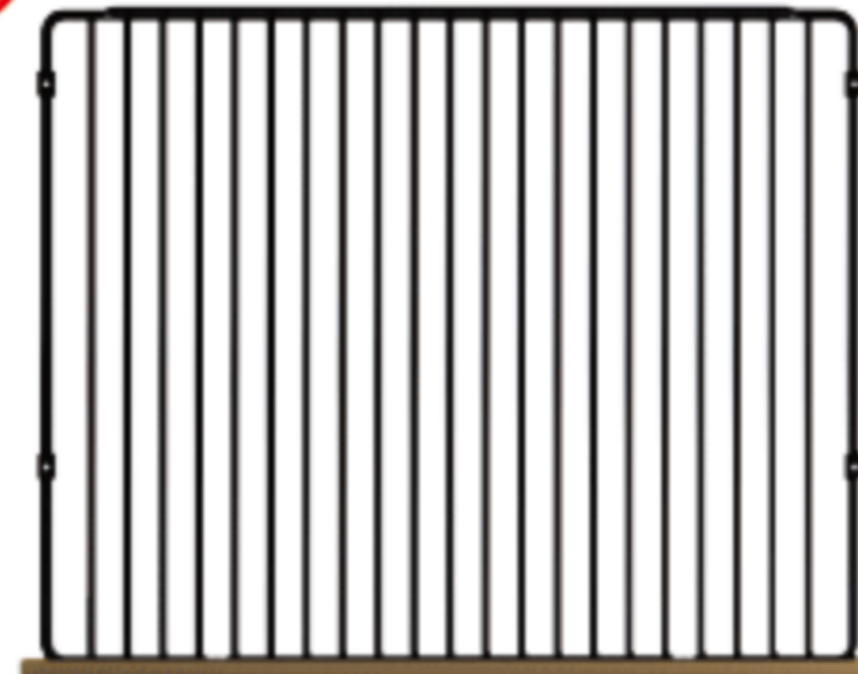
ワイヤー+木製装飾棚にしたことによる改良点

- 1 木製棚に比べ、棚の強度を向上。
- 2 空気の循環が良くなり、庫内の温度ムラを軽減。
- 3 汚れが付きにくく、お手入れも簡単に。
- 4 ボトルの出し入れがよりスムーズに。

木製棚(スライド棚)



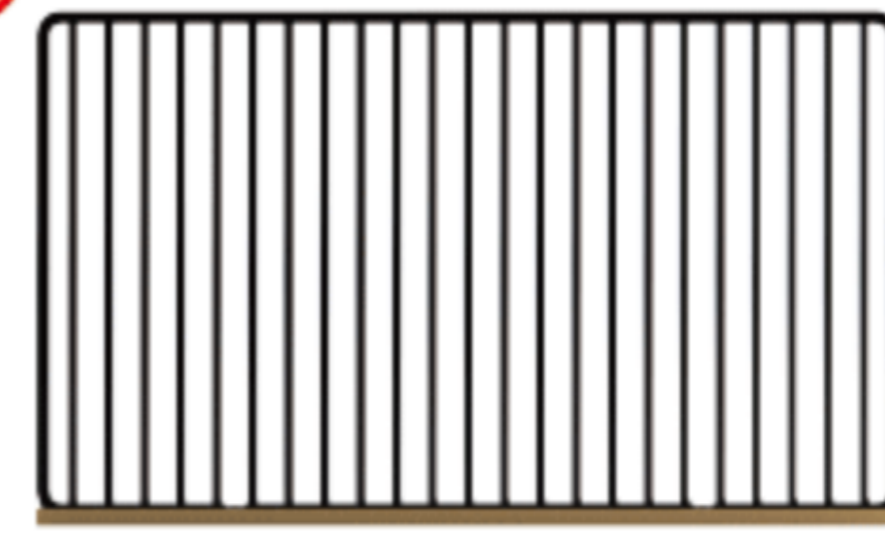
NEW ワイヤー+木製装飾棚(スライド棚)



木製棚(最下段)



NEW ワイヤー+木製装飾棚(最下段)



- ・ SAF-190Gは2018年8月下旬ごろ納品分より変更いたします
- ・ SAF-280Gは2018年5月中旬ごろ納品分より変更いたします

* 在庫状況によっては、仕様変更の時期が前後いたします。

* 購入後の棚の交換は対応いたしかねます。あらかじめご了承ください。